

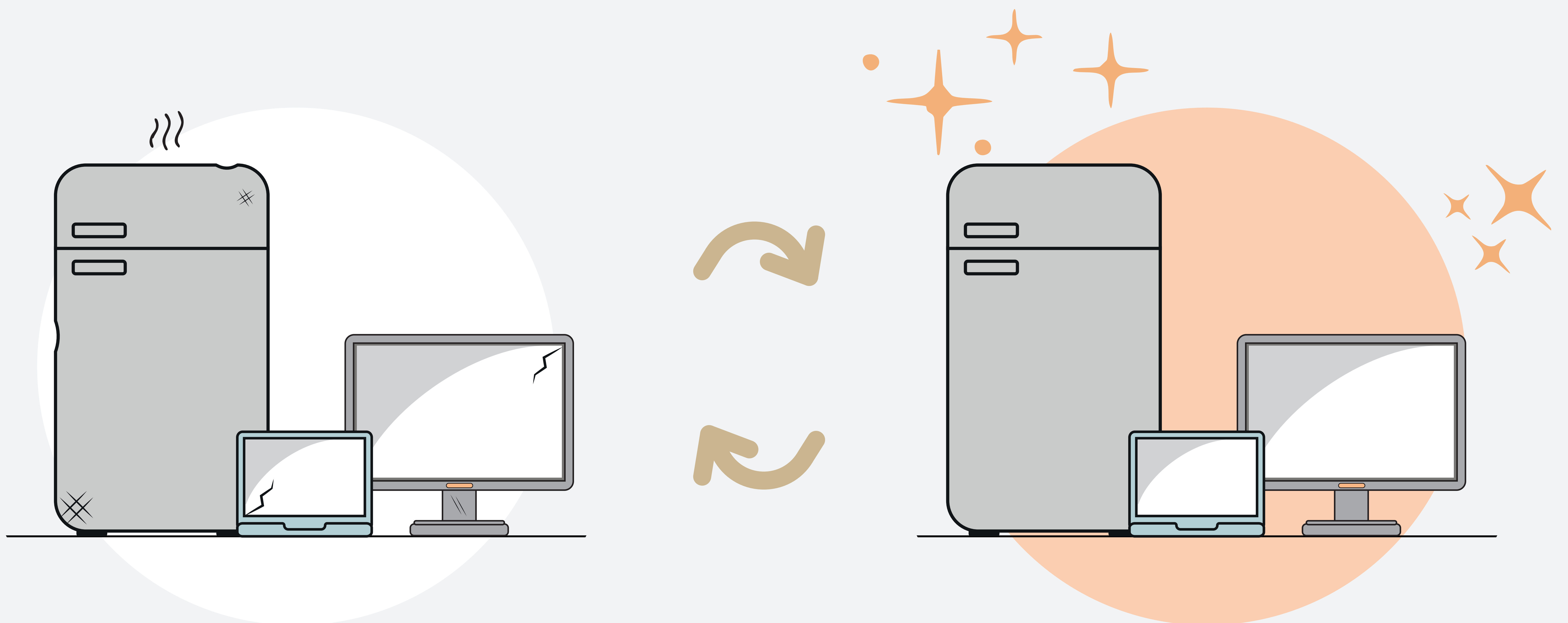


## Reutilización de RAEE: productos reacondicionados

### 9

### La segunda vida de los RAEE

La reutilización de **los RAEE** comienza cuando dejas tus aparatos en los puntos limpios, establecimientos comerciales o centros de reutilización. **Estos dispositivos son revisados y, si se encuentran en condiciones adecuadas, son reparados y puestos de nuevo en el mercado, prolongando su vida útil y reduciendo el impacto ambiental.**



Entre los diferentes tipos de RAEE, los que mayor **cuota de reacondicionamiento** tienen son los **Aparatos de intercambio de temperatura** (frigoríficos, congeladores, aparatos de aire acondicionado, etc.), **con el 4,85%**, seguidos de los **Grandes aparatos** (lavadoras, lavavajillas, hornos, etc.), **con el 2%**, y de los **Equipos informáticos y de telecomunicaciones** (teléfonos móviles, tablets, ordenadores, etc.), **con el 1,67%**.

